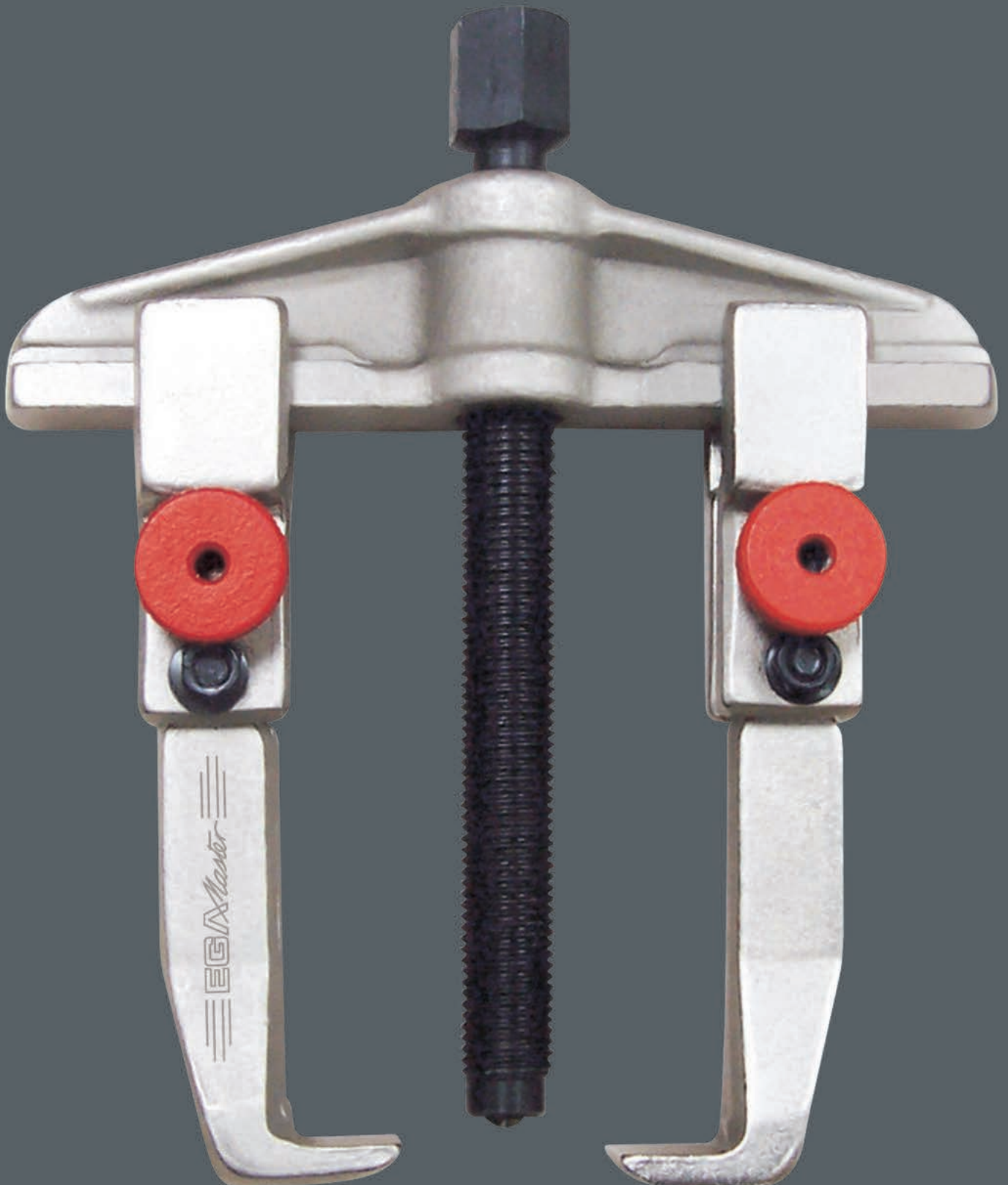


4

**EXTRACTORES**  
**GEAR PULLERS**  
**EXTRACTEURS**  
**ABZIEHERS**  
**ESTRATTORI**  
**EXTRACTORES**  
**СЪЕМНИКИ**

**MECTRA**  
S Y N E R G Y

MECTRA SYNERGY (M) SDN BHD  
B-G-31 MENARA PRIMA,  
JALAN PUJ 1/39 DATARAN PRIMA,  
47301 PETALING JAYA,  
TEL : +603-78861732  
HP : +6010-2016466  
EMAIL : SALES@MECTRA.COM.MY



El factor más importante a la hora de elegir un extractor es su calidad. La dureza y la durabilidad son factores particularmente importantes. EGA Master produce sus extractores en acero forjado de gran resistencia y bajo estrictos tests mecánicos, consiguiendo un producto que excede los requerimientos de los estándares internacionales más exigentes. El tornillo está hecho de acero laminado en frío y, por lo tanto, es más resistente al estrés.

Una vez que la seguridad está asegurada, es importante hacer uso de la herramienta exacta. EGA Master ofrece una amplia gama de extractores que asegura la disponibilidad de la herramienta precisa para cada trabajo: externos, internos, de 3 y 2 garras, cortos, estándar, de alcance largo o muy largo; y una gran variedad de diferenciales.

*When it comes to picking a good gear puller, the most important factor is good quality. Strength and durability are extremely important. EGA Master produces its gear puller range with high performance drop forged steel, under strict mechanical tests, exceeding the requirements of the most demanding international standards. The drive screw is made out of cold rolled steel, so it is much more tolerant to stress.*

*Once safety is preserved, the other important task is getting the exact precise tool. EGA Master offers a very wide range that assures having the proper tool in each application: external, internal, 3 jaws, 2 jaws, short, standard, long or extra long reach, with all variety of spreads.*

Le facteur le plus important pour choisir un extracteur est sa qualité. La dureté et la durabilité sont des facteurs particulièrement importants. EGA Master fabrique ses extracteurs en acier forgé d'une grande résistance, en suivant des tests mécaniques strictes, en obtenant un produit qui dépasse les demandes des standards internationaux les plus exigeantes. La vis est faite en acier laminé à froid, et par conséquent elle est plus résistante aux chocs.

Pour assurer la sécurité, il est important de faire usage de l'outil adéquat. EGA Master offre une grande gamme d'extracteurs qui permettent d'avoir l'outil nécessaire à chaque travail: externes, internes, 3 griffes, 2 griffe, courts, standards, de longue ou très longue portée, et une grande variété des différentiels.

	Corto Short Courts	Estándar Standard Standard	Largo Long Longue	Extra largo Extralong Extra-longue	Externo External Externe	Interno Internal Interne
2 Garras / 2 Jaw / 2 Becs		●	●		●	●
3 Garras / 3 Jaw / 3 Becs		●	●		●	●
3 Garras reversible / 3 Jaw reversible / 3 Bras articules	●	●	●	●	●	●
Universal / Universal / Universel		●	●		●	●

1

Largo interno  
Long internal  
Long interne



2

Largo externo  
Long external  
Long externe



3

Corto interno  
Short internal  
Court interne



4

Corto externo  
Short external  
Court externe



5

Extra corto interno  
Extra short internal  
Extra court interne



6

Extra corto externo  
Standard external  
Extra court externe



7

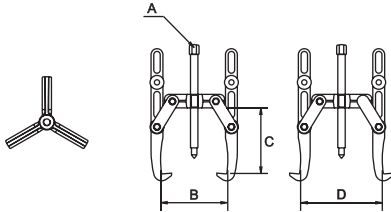
Extra largo interno  
Extra long internal  
Extra long interne



8

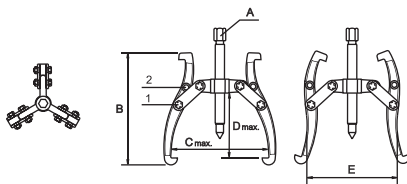
Extra largo externo  
Extra long external  
Extra long externe



**EXTRACTOR 3 GARRAS ARTICULADAS 2 POSICIONES / 3 JAW GEAR PULLER 2 POSITION / EXTRACTEUR 3 BRAS ARTICULÉS 2 POSITIONS / AUSSEN-INNENABZIEHER 3 KLAUEN 2 POSITIONEN / ESTRATTORE A 3 BRACCIA 2 POSIZIONI / EXTRACTOR DE 3 GARRAS ARTICULADAS 2 POSIÇÕES / СЪЕМНИК С 3-МЯ ЛАПAMI И 2-МЯ ПОЗИЦИЯМИ**


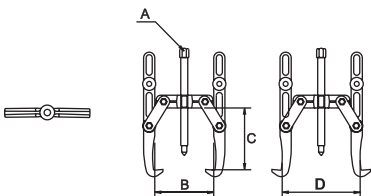
COD.	O.D. inch	A mm	B (mm)	C (mm)	D (mm)	Max. Tn*	Kg	
62576	4	14	20-120	110	60-150	2,5	0,7	1
62577	6	17	20-165	150	60-200	3,5	1,1	
62578	9	19	36-230	210	90-280	7	2,7	
62579	12	24	50-320	250	115-350	10	5,5	
62580	16		80-420	350	125-420	12	8,0	

\*Máxima fuerza de extracción / Maximum pulling force / Force maximale d'extraction


**EXTRACTOR 3 GARRAS ARTICULADAS REVERSIBLES 2 POSICIONES / 3 JAW REVERSIBLE GEAR PULLER 2 POSITION / EXTRACTEUR 3 BRAS ARTICULÉS RÉVERSIBLES 2 POSITIONS / AUSSENABZIEHER 3 KLAUEN 2 POSITIONEN / ESTRATTORE A 3 BRACCI REVERSIBILI 2 POSIZIONI / EXTRACTOR DE 3 GARRAS ARTICULADO REVERSIVEL 2 POSIÇÕES / СЪЕМНИК С 3-МЯ ЛАПAMI РЕВЕРСИВНЫЙ 2-МЯ ПОЗИЦИЯМИ**


COD.	O.D. inch	A (mm)	B (mm)	C (mm) max. (1)	C (mm) max. (2)	D (mm) max. (1)	D (mm) max. (2)	E (mm) max. (2)	E (mm) max. (1)	Max. Tn*	Kg	
62572	3	12	102	15	80	56	7	40-92	-	1,5	0,4	1
62573	6	17	184	25	160	94	123	60-180	60-202	5	1,1	
62574	8	21	236	30	210	125,5	162,5	76-235	76-350	7	2,2	
62575	12	28	340	50	317	179	228	102-350	102-380	10	6,5	

\*Máxima fuerza de extracción / Maximum pulling force / Force maximale d'extraction

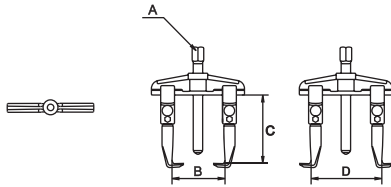

**EXTRACTOR 2 GARRAS ARTICULADAS 2 POSICIONES / 2 JAW GEAR PULLER 2 POSITION / EXTRACTEUR 2 BRAS ARTICULÉS 2 POSITIONS / AUSSEN-INNENABZIEHER 2 KLAUEN / ESTRATTORE ARTICULATE A 2 BRACCIA 2 POSIZIONI / EXTRACTOR DE 2 GARRAS ARTICULADAS 2 POSIÇÕES / СЪЕМНИК С 2-МЯ ЛАПAMI И 2-МЯ ПОЗИЦИЯМИ**


COD.	O.D. inch	A mm	B (mm)	C (mm)	D (mm)	Max. Tn*	Kg	
62581	4	14	20-120	110	60-150	3,5	0,5	1
62582	6	15	20-165	150	60-200	5	0,8	
62583	9		36-230	210	90-280	7	2,0	
62584	12		50-320	250	115-350	10	4,0	
62585	16	26	80-420	350	125-420		5,8	

\*Máxima fuerza de extracción / Maximum pulling force / Force maximale d'extraction



**EXTRACTOR 2 GARRAS UNIVERSAL / UNIVERSAL 2 JAW GEAR PULLER / EXTRACTEUR DEUX BRAS UNIVERSEL / UNIVERSELLE AUSZIEHER 2 KLAUEN / ESTRATTORE UNIVERSALE A 2 BRACCIA / EXTRACTOR DE DUAS GARRAS UNIVERSAL / УНИВЕРСАЛЬНЫЙ СЪЕМНИК С 2-МЯ ЛАПАМИ**

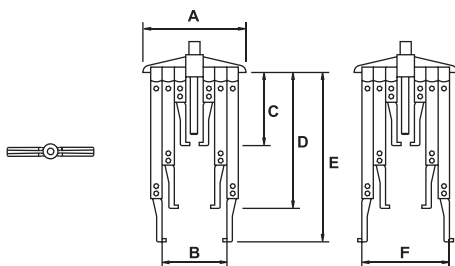


COD.	O.D. inch	A mm	B (mm)	C (mm)	D (mm)	Max. Tn*	Kg	
<b>62586</b>	3	17	25-80	100	70-130	2,5	1,0	1
<b>62587</b>	5	17	25-130	100	80-180	4,5	1,2	
<b>62588</b>	6	23	50-160	150	105-220	6	3,1	
<b>62589</b>	7	25	60-200	200	120-270	7	6,5	
<b>62590</b>	9	27	80-250	200	160-330			

\*Máxima fuerza de extracción / Maximum pulling force / Force maximale d'extraction



**EXTRACTOR 6 GARRAS UNIVERSAL / UNIVERSAL 6 JAW GEAR PULLER / EXTRACTEUR 6 BRAS UNIVERSEL / UNIVERSELLE AUSZIEHER 6 KLAUEN / ESTRATTORE UNIVERSALE A 6 BRACCIA / EXTRACTOR DE 6 GARRAS UNIVERSAL / УНИВЕРСАЛЬНЫЙ СЪЕМНИК С 6-МЯ ЛАПАМИ**

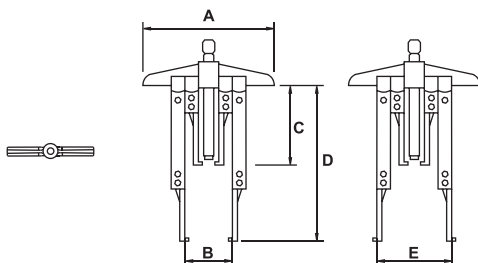


COD.	O.D. inch	AF mm	A (mm)	B (mm)	C (mm)	D (mm)	E (mm)	F (mm)	Max. Tn*	Kg	
<b>62801</b>	5	17	175	30-130	100	200	250	80-180	3,5	3	1

\*Máxima fuerza de extracción / Maximum pulling force / Force maximale d'extraction



**EXTRACTOR 4 GARRAS UNIVERSAL / UNIVERSAL 4 JAW GEAR PULLER / EXTRACTEUR 4 BRAS UNIVERSEL / UNIVERSELLE AUSZIEHER 4 KLAUEN / ESTRATTORE UNIVERSALE A 4 BRACCIA / EXTRACTOR DE 4 GARRAS UNIVERSAL / УНИВЕРСАЛЬНЫЙ СЪЕМНИК С 4-МЯ ЛАПАМИ**

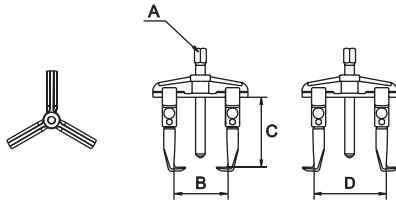


COD.	O.D. inch	AF mm	A (mm)	B (mm)	C (mm)	D (mm)	E (mm)	Max. Tn*	Kg	
<b>62802</b>	7	22	260	45-210	155	305	120-270	2,5	5,6	1

\*Máxima fuerza de extracción / Maximum pulling force / Force maximale d'extraction



**EXTRACTOR 3 GARRAS UNIVERSAL / UNIVERSAL 3 JAW GEAR PULLER / EXTRACTEUR 3 BRAS UNIVERSEL / UNIVERSELLE AUSZIEHER 3 KLAUEN / ESTRATTORE UNIVERSALE A 3 BRACCIA / EXTRACTOR DE 3 GARRAS UNIVERSAL / УНИВЕРСАЛЬНЫЙ СЪЕМНИК С 3-МЯ ЛАПАМИ**

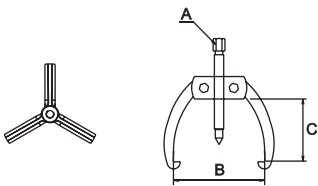


COD.	O.D. inch	A mm	B (mm)	C (mm)	D (mm)	Max. Tn*	Kg	
62828	5	17	25-130	100	80-180	4	1,5	1
62829	8	22	60-200	150	120-270	6	4,0	

\*Máxima fuerza de extracción / Maximum pulling force / Force maximale d'extraction



**EXTRACTOR 3 GARRAS / 3 JAW GEAR PULLER / EXTRACTEUR 3 BRAS / AUSZIEHER 3 KLAUEN / ESTRATTORE A 3 BRACCIA / EXTRACTOR DE 3 GARRAS / СЪЕМНИК С 3-МЯ ЛАПАМИ**

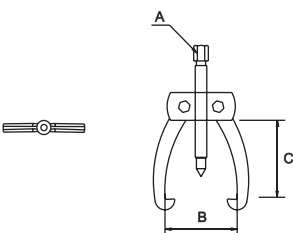


COD.	O.D. inch	A mm	B (mm)	C (mm)	Max. Tn*	Kg	
62816	4	14	20-110	110	3	1,3	1
62817	6	19	25-160	140	5	2,6	

\*Máxima fuerza de extracción / Maximum pulling force / Force maximale d'extraction



**EXTRACTOR 2 GARRAS / 2 JAW GEAR PULLER / EXTRACTEUR 2 BRAS / AUSZIEHER 2 KLAUEN / ESTRATTORE A 2 BRACCIA / EXTRACTOR DE DUAS GARRAS / СЪЕМНИК С 2-МЯ ЛАПАМИ**

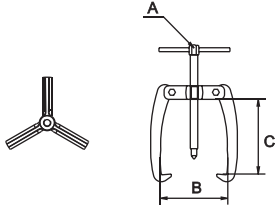


COD.	O.D. inch	A mm	B (mm)	C (mm)	Max. Tn*	Kg	
62818	4	14	20-110	110	2	1,0	1
62819	6	19	25-160	140	4	2,0	

\*Máxima fuerza de extracción / Maximum pulling force / Force maximale d'extraction



**EXTRACTOR 3 GARRAS LIGERO / 3 JAW LIGHT GEAR PULLER / EXTRACTEURS 3 BRAS LÉGER / AUSZIEHER 3 KLAUEN / ESTRATTORE A 3 BRACCIA LEGA LEGGERA / EXTRACTOR DE TRÊS GARRAS LIGEIRO / СЪЕМНИК С 3-МЯ ЛАПАМИ ОБЛЕГЧЕННЫЙ**

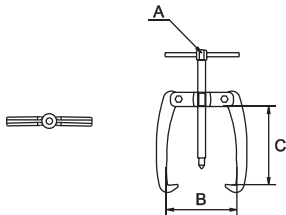


COD.	O.D. inch	A mm	B (mm)	C (mm)	Max. Tn*	Kg	
62821	2		15-60	50		0,2	
62822	2.3/4	12	15-70	70	1,5	0,3	1
62823	3.1/4		15-80	80			

\*Máxima fuerza de extracción / Maximum pulling force / Force maximale d'extraction



**EXTRACTOR 2 GARRAS LIGERO / 2 JAW LIGHT GEAR PULLER / EXTRACTEURS 2 BRAS LÉGER / AUSZIEHER 2 KLAUEN / ESTRATTORE A 2 BRACCIA LEGA LEGGERA / EXTRACTOR DE DUAS GARRAS LIGEIRO / СЪЕМНИК С 2-МЯ ЛАПАМИ ОБЛЕГЧЕННЫЙ**

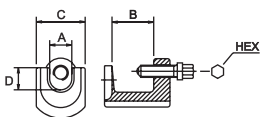


COD.	O.D. inch	A mm	B (mm)	C (mm)	Max. Tn*	Kg	
62824	2		15-60	50		0,2	
62825	2.3/4	12	15-70	70	1	0,3	1
62826	3.1/4		15-80	80			

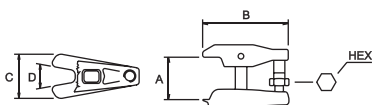
\*Máxima fuerza de extracción / Maximum pulling force / Force maximale d'extraction



**EXTRACTOR DE RÓTULAS / BALL JOINT PULLER / EXTRACTEUR DE ROUEMENTS / KUGELGELENKABZIEHER / ESTRATTORE A SFERE / EXTRACTOR DE RÓTULAS / СЪЕМНИК**

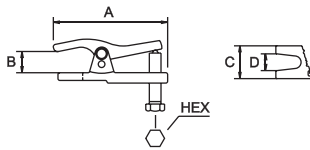


COD.	AF mm	A (mm)	B (mm)	C (mm)	D (mm)	Kg	
62831	18	19	55	44	21	0,8	1



COD.	AF mm	A (mm)	B (mm)	C (mm)	D (mm)	Kg	
62832	19	50	100	56	18-22	0,7	1

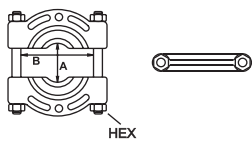




COD.	AF (mm)	A (mm)	B (mm)	C (mm)	D (mm)	Kg	Icon
<b>62833</b>	24	160	12-50	47	20	1,2	
<b>62834</b>	17	160	60-80	47	20	1,5	



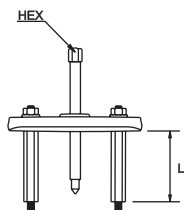
**GUILLOTINA PARA RODAMIENTOS Y POLEAS / BEARING SEPARATOR / GUILLOTINE POUR ROUEMENTS ET POULIES / TRENNVORRICHTUNG FÜR KUGELGELENKE / SEPARATORE DI CUSCINETTI E PULEGGE / GUILHOTINA PARA ROLAMENTOS E POLIS / СЕПАРАТОР ПОДШИПНИКОВ**



COD.	AF (mm)	O.D. (inch)	A (mm)	B (mm)	Kg	Icon
<b>62836</b>	17	2	30-50	61	0,65	
<b>62837</b>	19	3	50-75	92	1,5	1
<b>62838</b>	24	4	75-105	110	1,7	



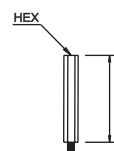
**EXTRACTORES PARA GUILLOTINAS / PULLERS FOR BEARING SEPARATOR / EXTRACTEURS POUR GUILLOTINES / AUSZIEHER FÜR TRENNVORRICHTUNG / ESTRATTORI DA TAGLIO / EXTRACTOR PARA GUILHOTINAS / СЪМНИК ДЛЯ СЕПАРАТОРА**



COD.	Válido para / Valid for / Valable pour	L (mm)	AF (mm)	Kg	Icon
<b>62840</b>	62836	75	14	0,9	
<b>62841</b>	62837	100	17	1,0	1
<b>62842</b>	62838	220	19	3,0	



**PROLONGACIONES PARA EXTRACTORES PARA GUILLOTINAS / EXTENSIONS FOR BEARING SEPARATOR PULLERS / PROLONGATEURS POUR EXTRACTEURS PAR GUILLOTINE / VELÄNGERUNGEN FÜR AUSZIEHER FÜR TRENNVORRICHTUNG / PROLUNGA PER ESTRATTORE PER GHIGLIOTTINA / PROLONGADORES PARA EXTRACTORES PARA GUILHOTINAS / УДЛИНИТЕЛЬ ДЛЯ СЕПАРАТОРА ПОДШИПНИКОВ**



COD.	Válido para / Valid for / Valable pour	L (mm)	AF (mm)	Kg	Icon
<b>62844</b>	62836	90	14	0,2	12
<b>62845</b>	62837	115	17	0,4	
<b>62846</b>	62838	220	19	0,5	6



**SET EXTRACTOR DE GUILLOTINAS / SET OF BEARING SEPARATORS / SET EXTRACTEUR DE GUILLOTINE / SATZ ABZIEHER FÜR LAGER / KIT DI ESTRATTORE PER GHIGLIOTTINE / KIT EXTRACTOR DE GUILHOTINAS / НАБОР СЪЕМНИКОВ ДЛЯ ПОДШИПНИКОВ**

COD.	O.D. (inch)	Kg
<b>62883</b>	2-3	5,6

